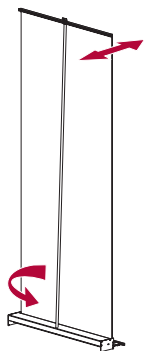


- Uchopte horní lištu, vytáhněte celý grafický panel a nasadte otvorem v horní liště na vypínací tyč

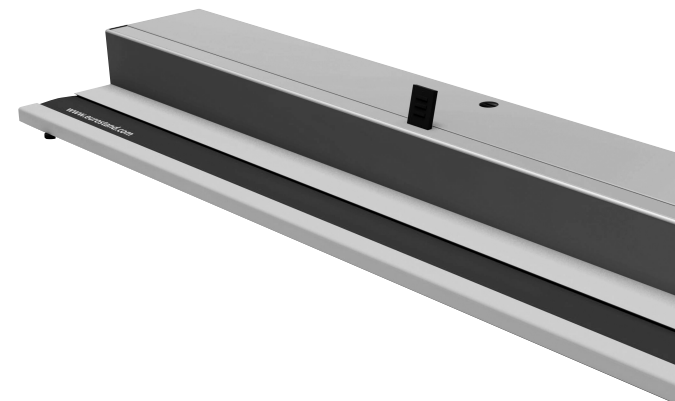


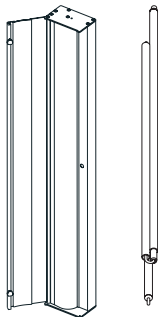
- Polohu panelu upravte otáčením spodního dílu vypínací tyče (viz. označení na tyči)
- Při demontáži postupujte přesně opačně



EUROroll III

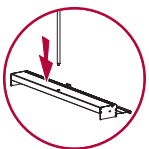
instrukční manuál



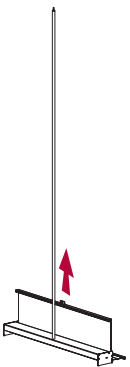


Pracovní postup:

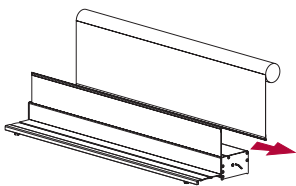
- Vyměňte konstrukci z obalu
- Otevřete roll a vyměňte vypínací tyč



- Položte roll na zem, stabilizačními nožičkami směrem dolů
- Složte vypínací tyč
- Zasuňte vypínací tyč správným směrem (viz. označení na tyči) do těla rollu



- Postavte se ze zadní strany rollu
- Pomocí gumového poutka povytáhněte horní lišty z těla rollu

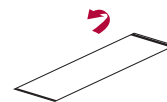
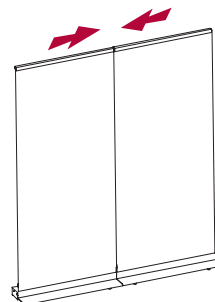


Výměna grafického panelu:

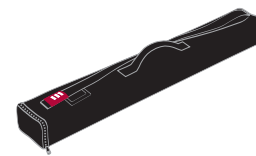
- K výměně grafického panelu je zapotřebí dvou osob
- Vytáhněte grafický panel až do vysunutí spodní plastové lišty na osazení grafického panelu
- V okamžiku, kdy je plastová lišta vytažena cca 10cm nad tělo rollu, zasune druhá osoba větší imbusový klíč do otvoru v bočnici rollu, čímž se uzamkne navíjecí mechanismus rollu

- Stojíte-li ze zadní strany rollu vysuňte z horní lišty pravou gumovou koncovku (levou koncovku vysunout nelze – viz. označení na liště)
- Za pomoci menšího imbusového klíče uvolněte šroub uvnitř levé části horní lišty
- Tahem do boku sejměte horní lišty z grafického panelu

- Srolujte grafický panel
- Po jeho srolování sejměte tahem do boku grafický panel ze spodní plastové lišty
- Při nasazení nového grafického panelu postupujte přesně opačně
- Před vyjmutím imbusového klíče druhou osobou a odblokováním navíjecího mechanismu mějte grafický panel napnutý (tak jako před umístěním imbusového klíče)



balení



Osazení panelu:

- Plastovou lištu nalepte na zadní stranu panelu

- Spojení

Poznámka:
Systémy jsou určeny pouze pro interiér!

Max. gramáž grafického panelu 450 g/m².

Grafické panely je možné omývat vodou se saponátem, laminované panely také lihovým čističem.

Grafické panely rolujte vždy potiskem ven!